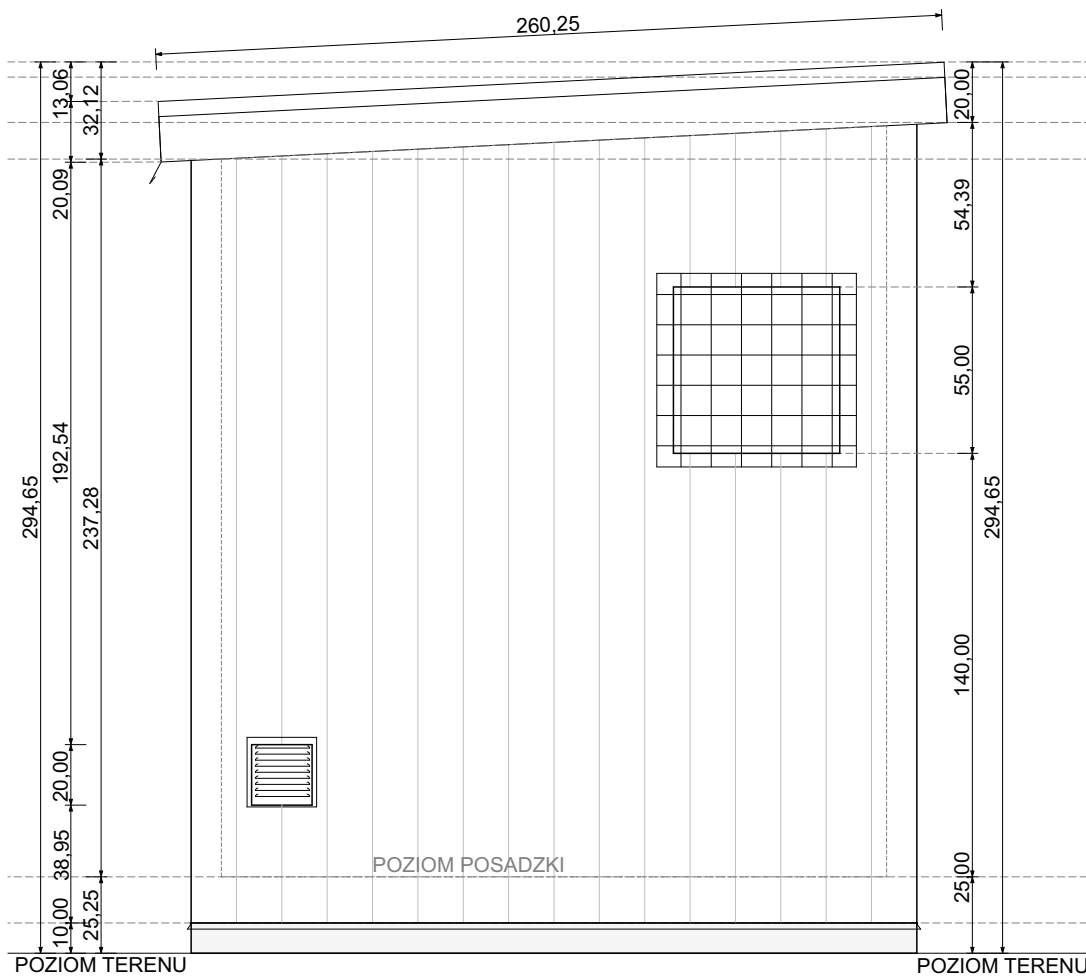
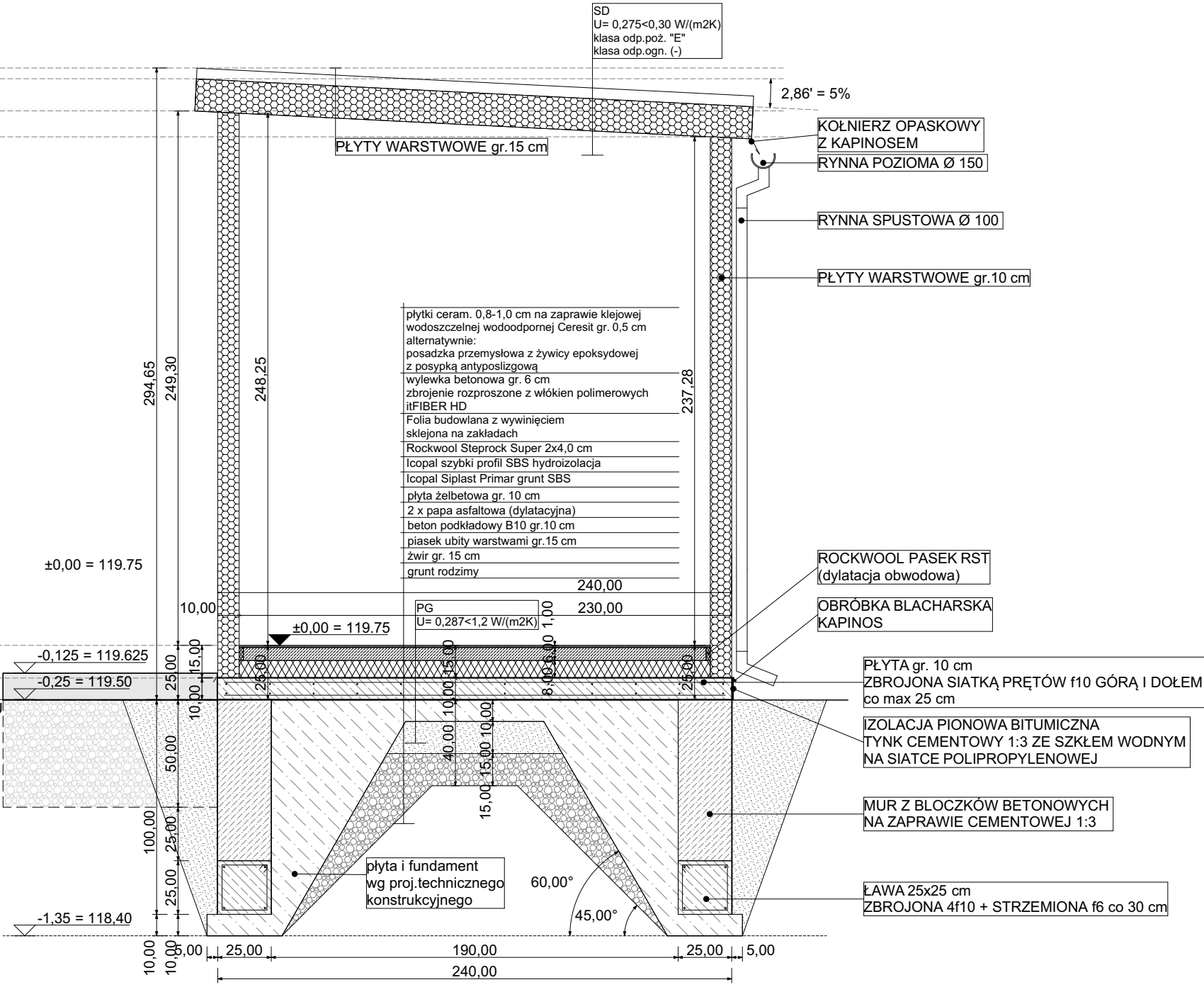


ELEWACJA BOCZNA



KOLORYSTYKA:
elementy stalowe: RAL 7040 Jasny szary
elementy betonowe: naturalny kolor szary betonu

PRZEKRÓJ POPRZECZNY P1



KONCEPCJA ARCHITEKTONICZNO-BUDOWLANA KONSTRUKCJI FUNDAMENTÓW I PŁYTY POSADZKOWEJ
SZCZEGÓŁOWE ROZWIĄZANIA KONSTRUKCYJNE ZOSTANĄ ZAWARTE W PROJEKcie TECHNICZNYM

BRANŻA ELEKTRYCZNA
mgr inż. Tomasz Flak
uprawnienia budowlane nr ew MAZ/0543/PW0E/14
do projektowania i kierowania robotami budowlanymi
bez ograniczeń w specjalności instalacyjnej w zakresie
sieci, instalacji i urządzeń elektrycznych i elektroenergetycznych
Mazowiecka Okręgowa Izba Inżynierów Budownictwa
nr ewid.: MAZ/IE/0138/15

PIECZĘĆ I PODPIS

BRANŻA SANITARNA
P.P.P.S.il.S.SANICO mgr inż. Grażyna Dziągłewska
uprawnienia do projektowania bez ograniczeń
w specjalności instalacyjno-inżynieryjnej
w zakresie sieci sanitarnych, instalacji sanitarnych
i ochrony środowiska nr: 82/92
Mazowiecka Okręgowa Izba Inżynierów Budownictwa
nr ewid.: MAZ/IS/4132/02

PIECZĘĆ I PODPIS

PROJEKT BUDOWLANY WYKONANO KORZYSTAJĄC Z PRZYKŁADOWYCH DOKUMENTACJI
UDOSTĘPNIANYCH PRZEZ PRODUCENTÓW ZESTAWÓW HYDROFOROWYCH
PRZYSTOSOWUJĄC SCHEMATY DO ROZWIĄZAŃ BUDOWLANO-KONSTRUKCYJNYCH
NA ETAPIE PROJEKTU TECHNICZNEGO ORAZ W RAMACH NADZORU AUTORSKIEGO
DOPUSZCZA SIĘ WPROWADZENIE KOREKT W ZAKRESIE DOPUSZCZONYM PRZEPISAMI
USTAWY PRAWO BUDOWLANE

TYTUŁ RYSUNKU	Kontenerowa stacja hydroforowa Przekrój poprzeczny / Elewacja boczna	nr rysunku 2
NAZWA PROJEKTU	Projekt budowlany adaptacji typowej kontenerowej stacji podnoszenia ciśnienia wraz ze zbiornikiem retencyjnym wody pitnej	skala rysunku 1:25 / A3
NAZWA I ADRES ZAMIERZENIA BUDOWLANEGO	Adaptacja typowej kontenerowej stacji podnoszenia ciśnienia wraz ze zbiornikiem retencyjnym wody pitnej w ramach inwestycji pod nazwą: Modernizacja systemu zaopatrzenia w wodę – modernizacja sieci wodociągowej zasilanej z SUW w Szczutowie, gm. Szczutowo Lokalizacja: Szczuchowo, gm. Szczutowo / dz.nr ew.62/9	data opracowania 09-2025
NAZWA INWESTORA	Urząd Gminy Szczutowo ul. Lipowa 5a 09-227 Szczutowo	
PROJEKTANT	Branża architektoniczno-budowlana mgr inż. architekt Marek Dziągłowski upr. do proj. b/o w spec.arch. nr 123/88; MOIA MA-1019	
JEDNOSTKA PROJEKTOWA	P.P.P.S.il.S.SANICO mgr inż. Grażyna Dziągłewska upr.proj. 82 / 92 w spec. inst.-inż. w zakresie sieci i instal. sanitarnych oraz ochr. środowiska; MAZ/IS/4132/02	